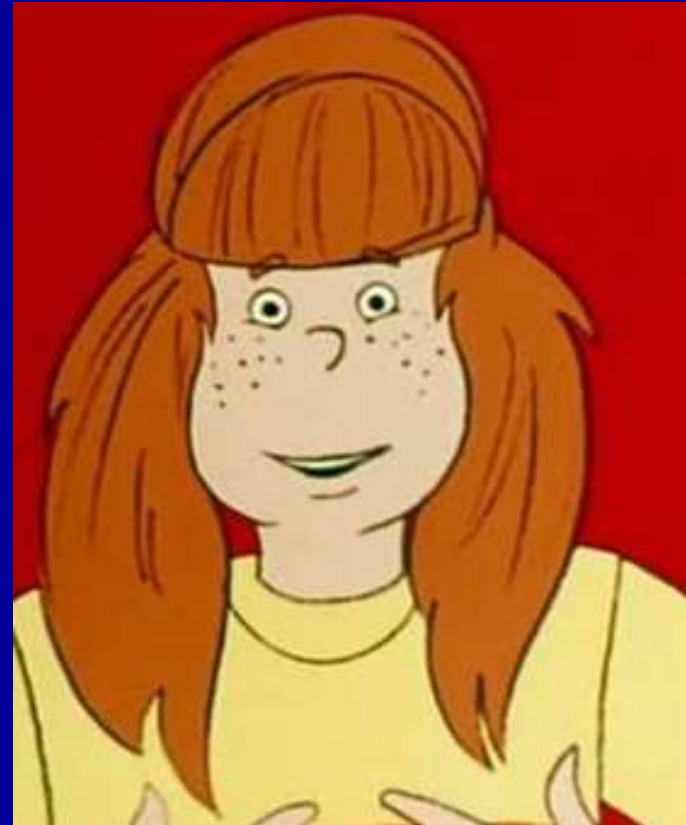


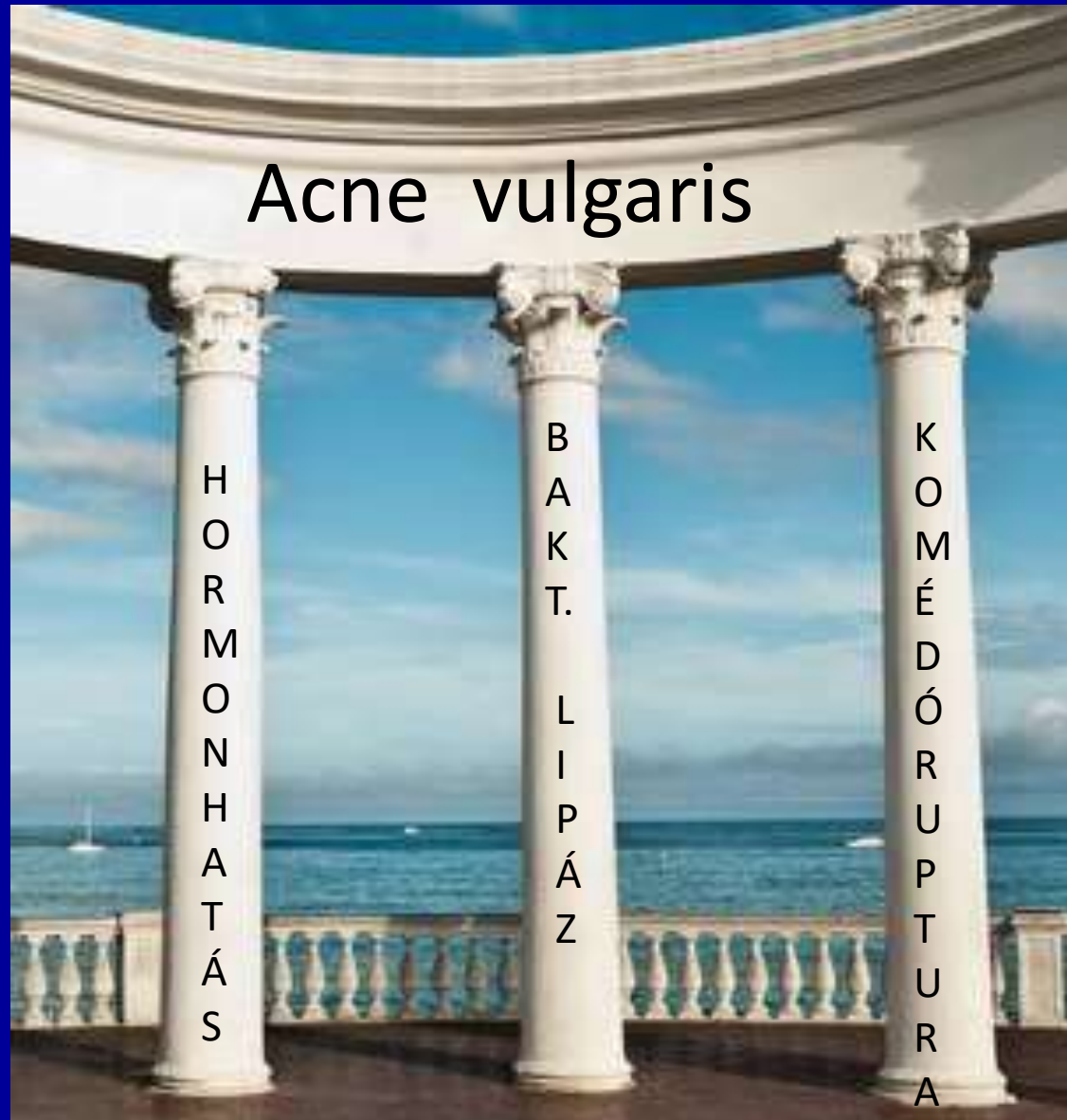
Az akne vulgaris kóroktanának

aktuális szemlélete



Dr. Nebenführer László

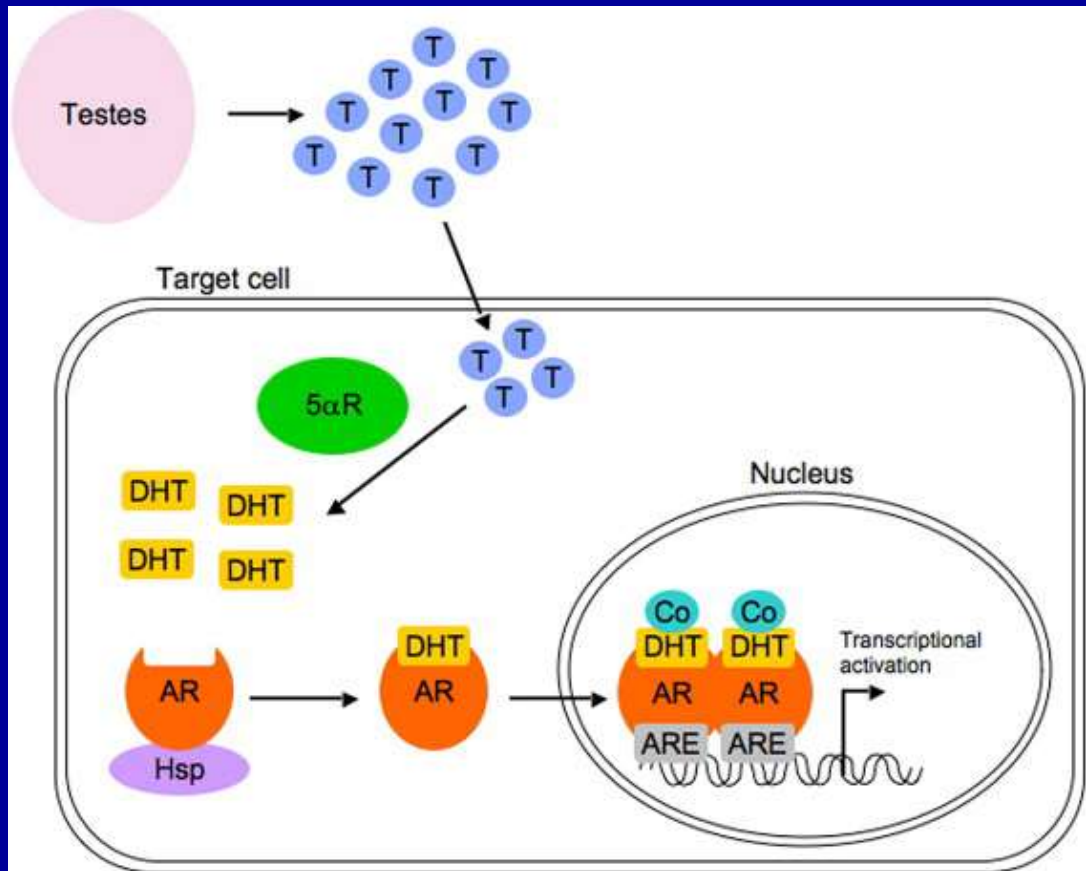
Az akne kóroktana



I. Hormonhatás: fokozott faggyútermelés

1. Serdülőkori
kezdet

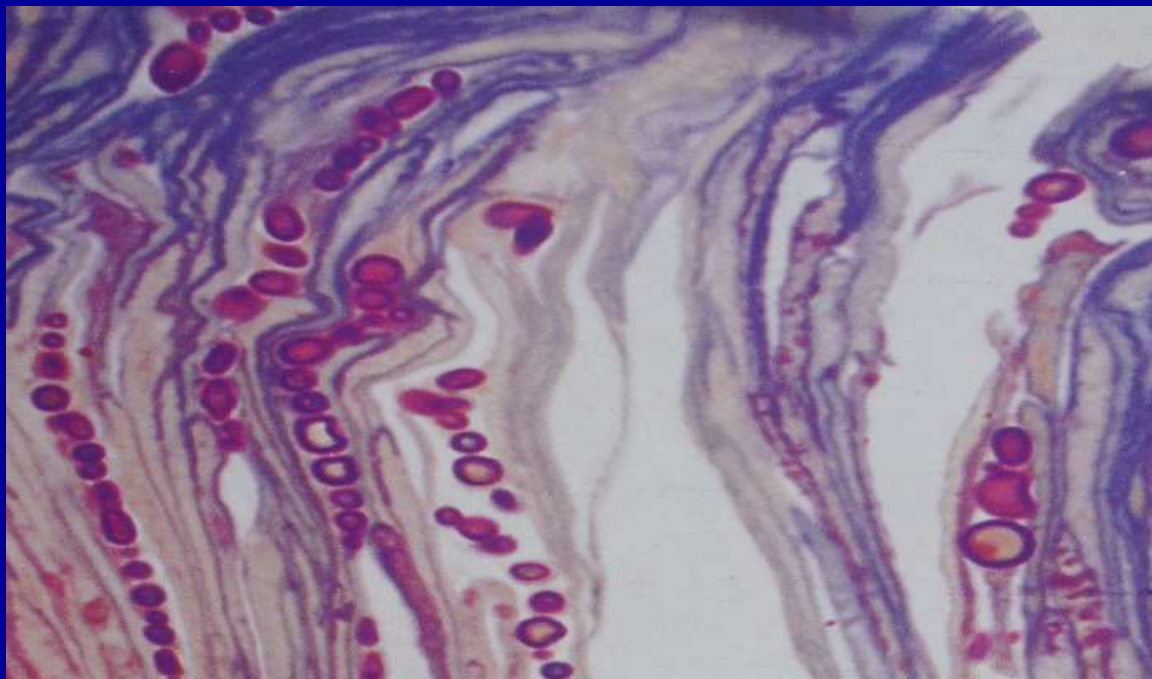
2. Aknéval járó
szindrómák:
- policisztás
ovárium



- adreno-genitális szindróma

3. Eunuchoknál nincs akne

II. Baktériális lipáz



Propionibacterium

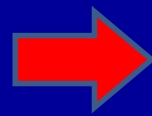
acnes



Lipáz termelés



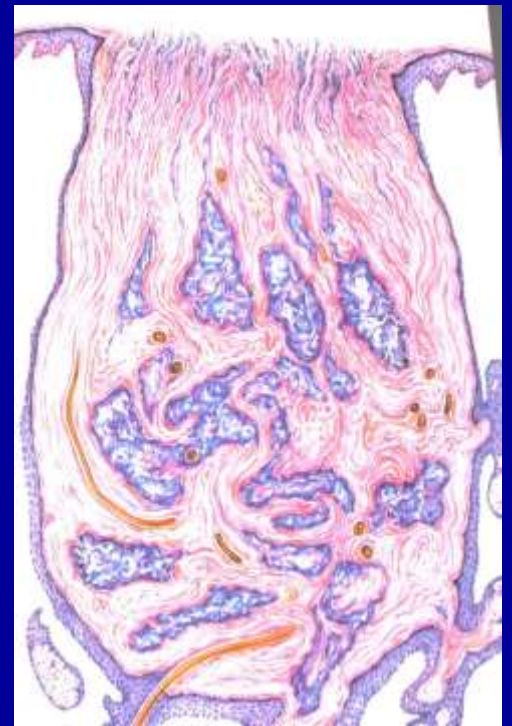
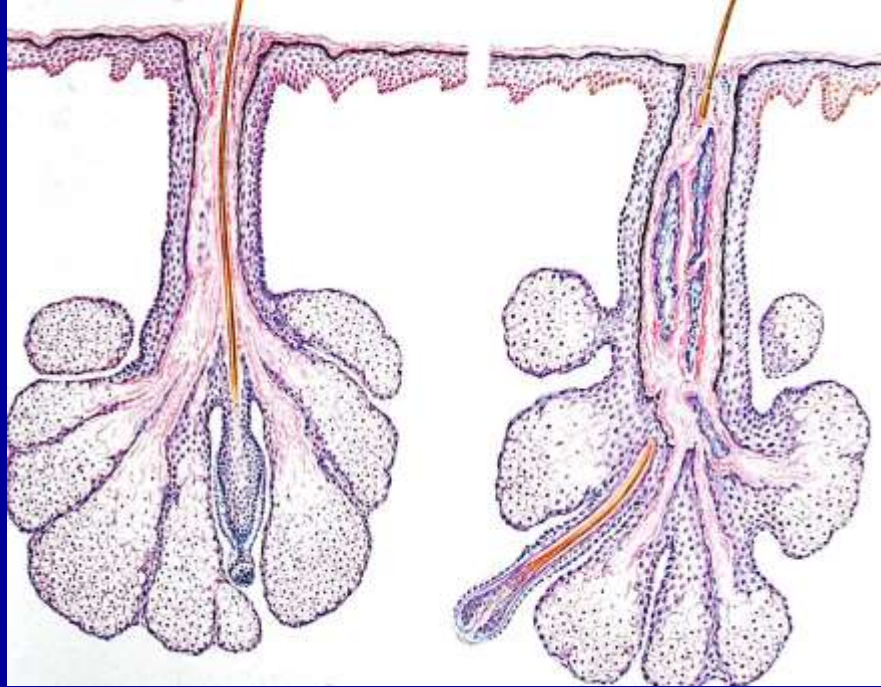
A lipáz bontja a triglicerideket



szabad zsírsavak



komédó képződés



III. Komédó ruptúra, gyulladás



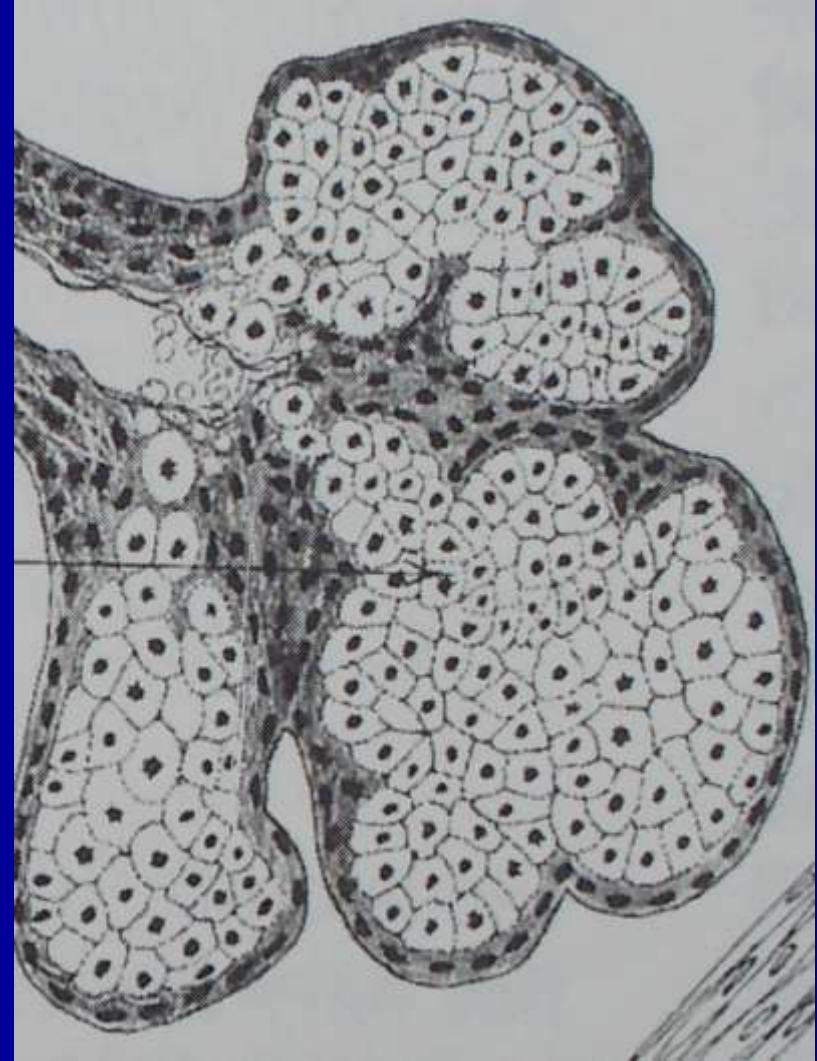
Folikulus
tartalom a
kötőszövetbe
kerül

Idegentest
reakció

Bőrgyógyászati tévhitek:

A faggyú termelő sejtek
„buta” sejtek

„A táplálkozás az aknét
nem befolyásolja!”



Újabb felismerések



Receptorok (pl. toll-like receptorok)

Citokinek
(IL-1 β , IL-6, TNF- α ,)

Kemokinek

Prostaglandinok,
leukotriének

Antimikrobás fehérjék

Adipokinek (szabályozó
fehérjék faggyú-
és zsírsejtekben)

Androgének termelése

Faggyú összetételének
szabályozása

Újabb felismerések

Magreceptorok

fox01

PPAR γ

LXR α

SREBP1

lipid anyagcsere

mag receptorok

RXR, RAR: retinoidok kötődési
helye

fox01 magreceptor

Pankreászban a glukagon termelés szabályozása

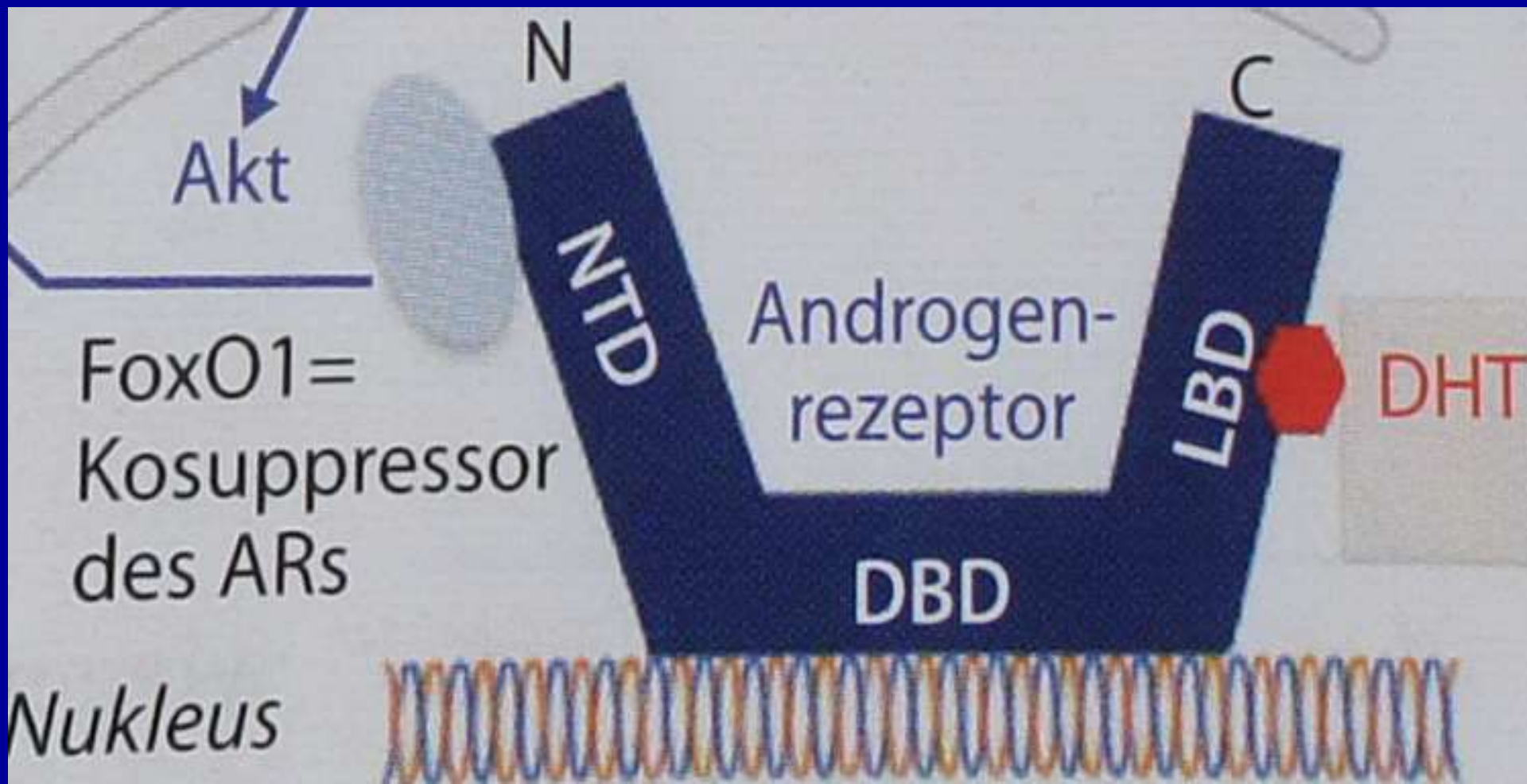
Adipociták szabályozása

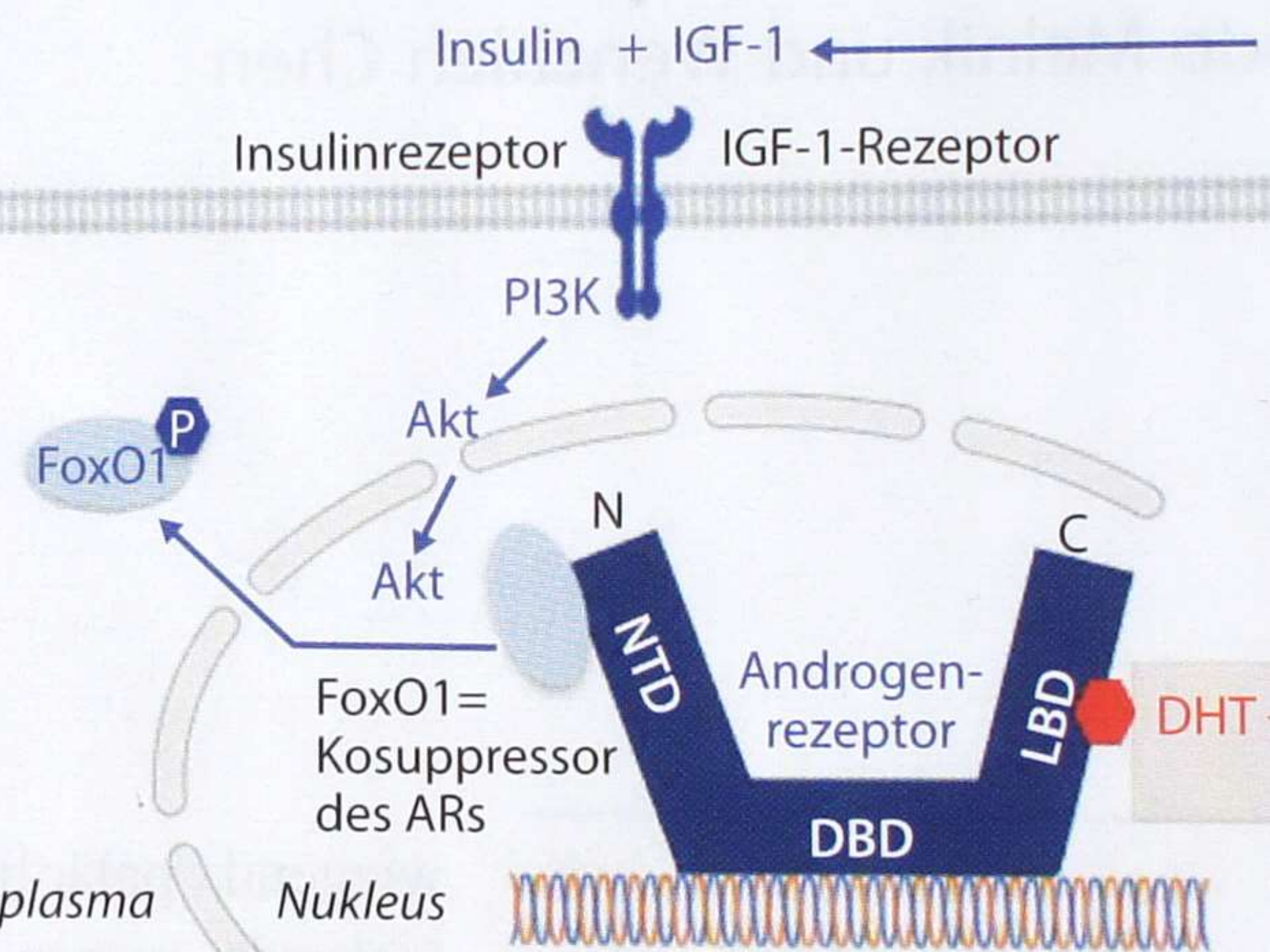
Máj: glikoneogenezis

glikolízis

inzulin hatás

Mi a foxO1 receptor szerepe az akne kialakulásában?



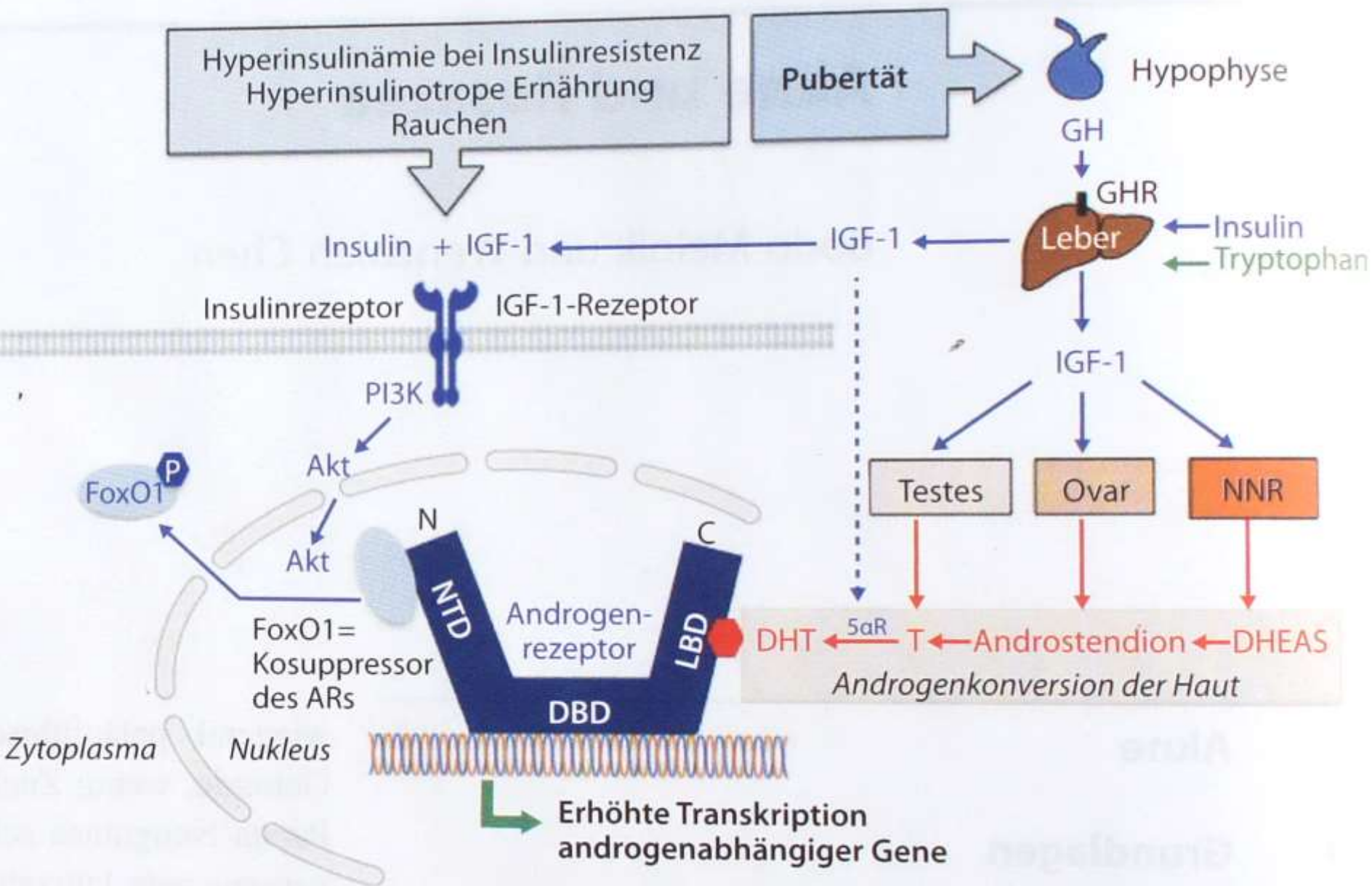


Laron szindróma: törpenövés

Az IGF-1 termelés elégtelen



IGF = Insulin like growth factor-1



Az inzulin és az IGF-1 szerkezete 70 %-ban azonos

Az IGF-1 képes kötődni az inzulin receptorhoz, az inzulin képes kötődni az IGF-1 receptorhoz

Mind az IGF-1, mind az inzulin csökkentik a fox01 szuppresszor hatását.

Szénhidrátok, alacsony zsírtartalmú tejek, a nyugati típusú étrend emelik az inzulin és az IGF-1 szintjét, és kedveznek az akne kialakulásának

Definíció:

„Az akne a faggyúmirig follikulusok gyulladáisos betegsége. () Kialakulásában oki szerepet játszanak az öröklött hajlam és bizonyos környezeti tényezők, elsősorban a nyugati típusú táplálkozás, ami hiperglikémiát okozó szénhidrátokat, csökkentett zsírtartalmú tejet és tejtermékeket tartalmaz.”

Az akne kezelése

1. A lipáz termelés visszaszorítása = a follikulusban élő baktériumok számának csökkentése
2. Faggyútermelés csökkentése
- (3. Androgén hormonhatás csökkentése)

Étrend

Kerülendőek mindazok a tápanyagok és élvezeti szerek, amelyek emelik az inzulin szintet és az IGF-1

szintet. szénhidrátok,
alacsony zsírtartalmú tejek
tejtermékek
szójafehérje,
tojás,
sajtok

Paleolit diéta ajánlott

A diéta kedvező hatása 3-4 hónap múlva várható

Paleolit étrend

cukorszegény gyümölcsök,

zöldségfélék

bogyók

teljes kiőrlésű rozskenyér

müzli

husok

halak



Méző
Kriszta

