

# **A fejfájások szemészeti okai**

**Dr. Klein Vera**

# Szem eredetű fejfájások

## I. Fénytörési hibák

- **hypermetropia**
- **myopia**
- **astigmia**
- **presbyopia**

**fokozott accomodatio**  
**(alkalmazkodás)**  
→ **asthenopia**  
**accomodativa**

# **Szem eredetű fejfájások**

## **II. Binocularis látás zavarai**

- **szimultán perceptio**
- **fusio - retinális képek egybeolvadása**
- **stereopsis**

- **asthenopia muscularis**
- **latens / manifesztálódó diplopia prizma / hasáb szemüveg korrekció**

# Szem eredetű fejfájások

## III. Glaucoma

- primer: nyíltzugú (chron.progresszív neurodegeneratív betegség) / zártzugú
- szekunder - más szembetegséghez társuló
- kongenitális formák - veleszületett rendellenességekkel társuló

# **A szövődményes migrén szemészeti tünetei**

- **vizuális aura - fokális góctünet, fejfájást megelőzi /állhat önmagában is (migrén ekvivalens)**
- **tranziens homonym látászavar - scotoma scintillans, hemianop kiesés, látótér szűkület.**
- **ophthalmoplegiás migrén - tranziens diplopia, egy-több agyideg is lehet érintett.**

**Az intracranialis térszűkítő  
folyamatok vezető tünete a  
fejfájás**

# **Pseudotumor cerebri / „Benignus” intrakraniális hypertensio**

- **fejfájás !!!**
- **egy / kétoldali n. abducens paresis**
- **szemfenéken papillapangás**
- **kezdetben jó opticus funkciók mellett tranziens látászavar – ún. obscuratio**
- **látótérben progrediáló kiesések**

# Pseudotumor cerebri

## Betegsés lefolyása:

papilla n.opt. pangása → szekunder papilla atrophia ⇒ vakság !!!

kivizsgálás : magas liquornyomás, intracraniális térszűkítő folyamat kizárása

**NEM BENIGNUS**



# **Idős személy újszerű fejfájása**

**Az arteritis temporalis /óriássejtes arteritis (GCA) - szemészeti sürgősségi állapot.**

**Szisztémás betegség**

- közepes és nagyobb artériák betegsége, érelzáródás thrombus nélkül**
- terápia - nagydozisú szteroid lökés**

## **Vezető tünetek:**

- **idős ember (nőkben gyakoribb) lüktető fejfájása**
- **fejbőr érzékeny, halántékon kidudorodó erek**
- **polymyalgia, fogyás, rossz közérzet, rágási claudicatio, láz- subfebrilia**

## **Labor :**

- **magas vvt süllyedés - az esetek 90%-ában**
- **magas C reaktiv protein**
- **lehet normocystemiás anemia**

**Biopszia az art. temporalis superficialisból**

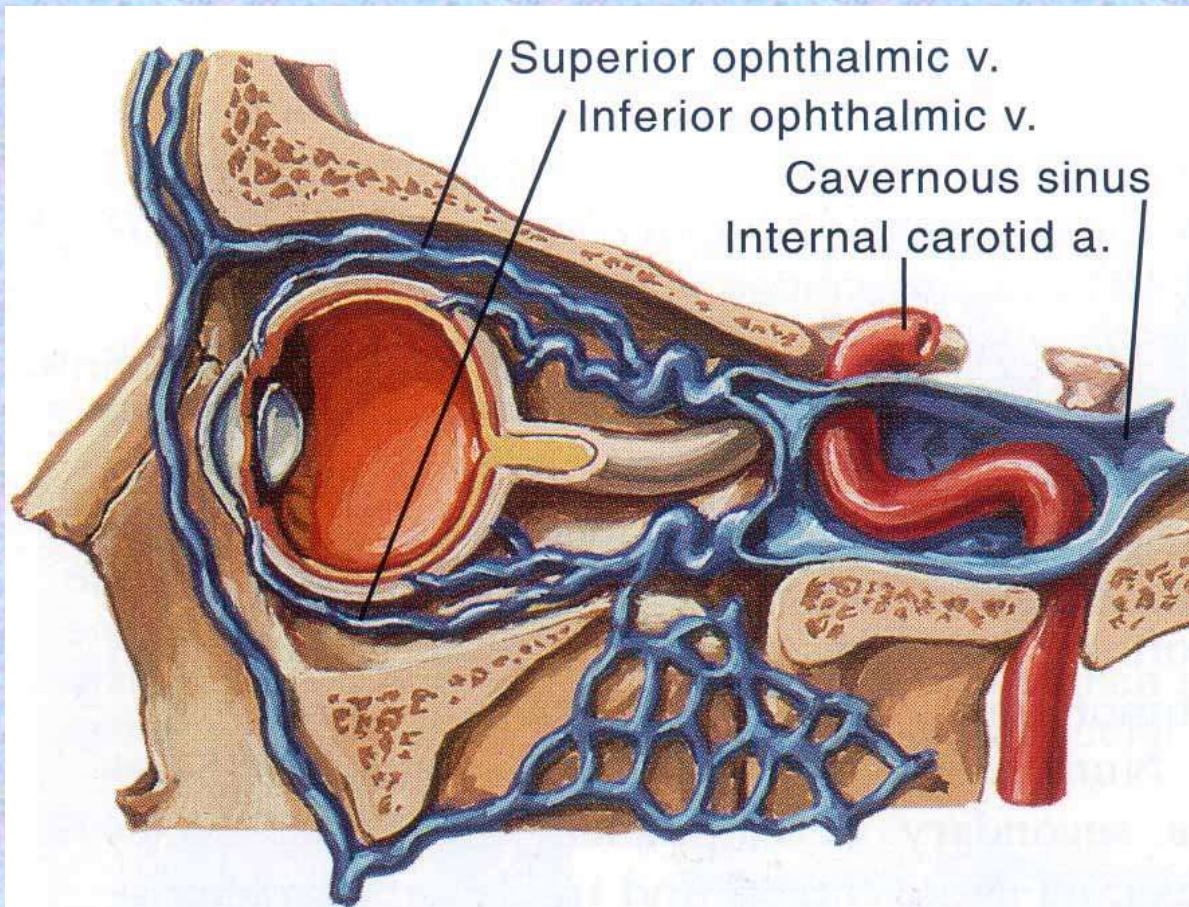
# Prognózis

- A szisztémás betegség kezeletlen eseteinek 25%-ában szemészeti megbetegedés lép fel – ischaemiás optikus neuropathia anterior / posterior.
- 65%-a 6 héten belül kétoldalivá válik

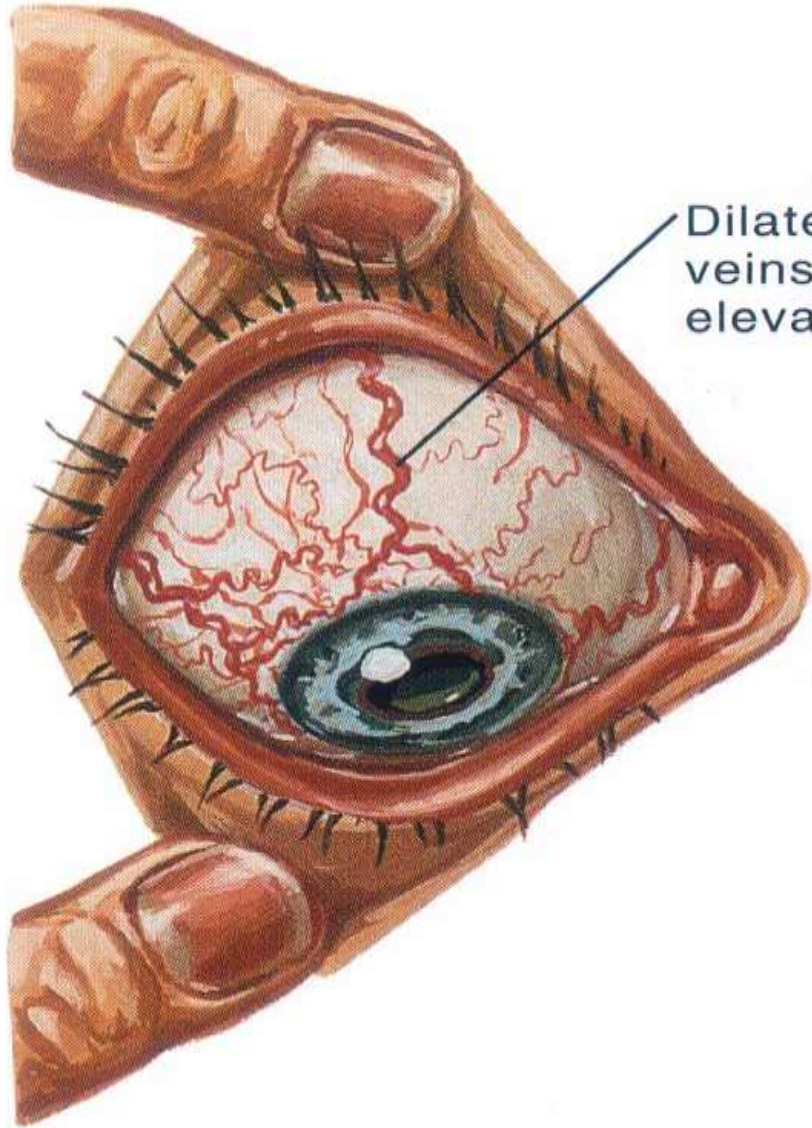
⇒ a kezeletlen betegek 15%-a mindkét szemére megvakul

# Fejfájás háttérében állhat Fistula carotideo-cavernosa

- **spontán**
- **traumás**
  
- **gyors áramlású**
- **lassú áramlású**



Conditions resulting in arteriovenous communication may elevate episcleral venous pressure



Dilated episcleral veins typical of elevated pressure

# Tünettan

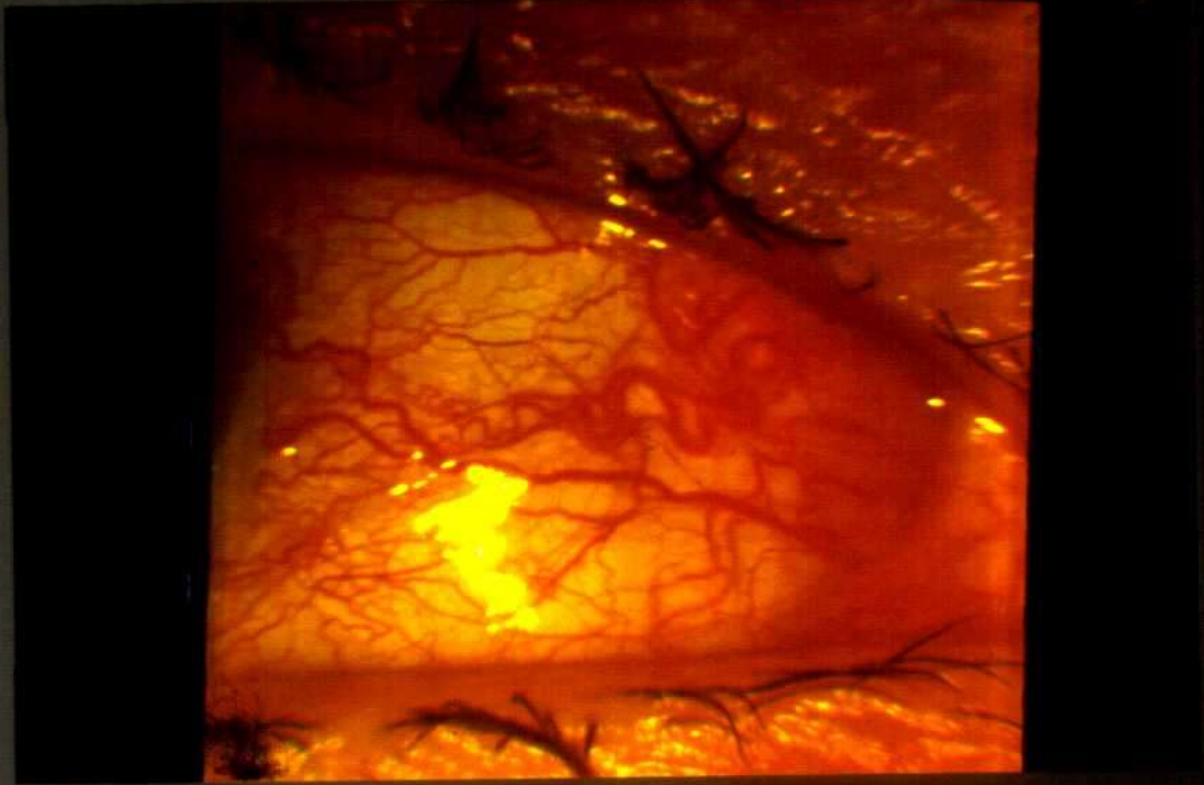
- **orbita tünetek:**  
**proptosis, pulzáló exophthalmus,**  
**szemizom paresis ( abducens)**
- **conjunctiva chemosis, arterializált**  
**episklerális erek**
- **bulbus fölött pulzus synchron lokomotív**  
**zörej**
- **szemnyomás emelkedés, látásromlás...**

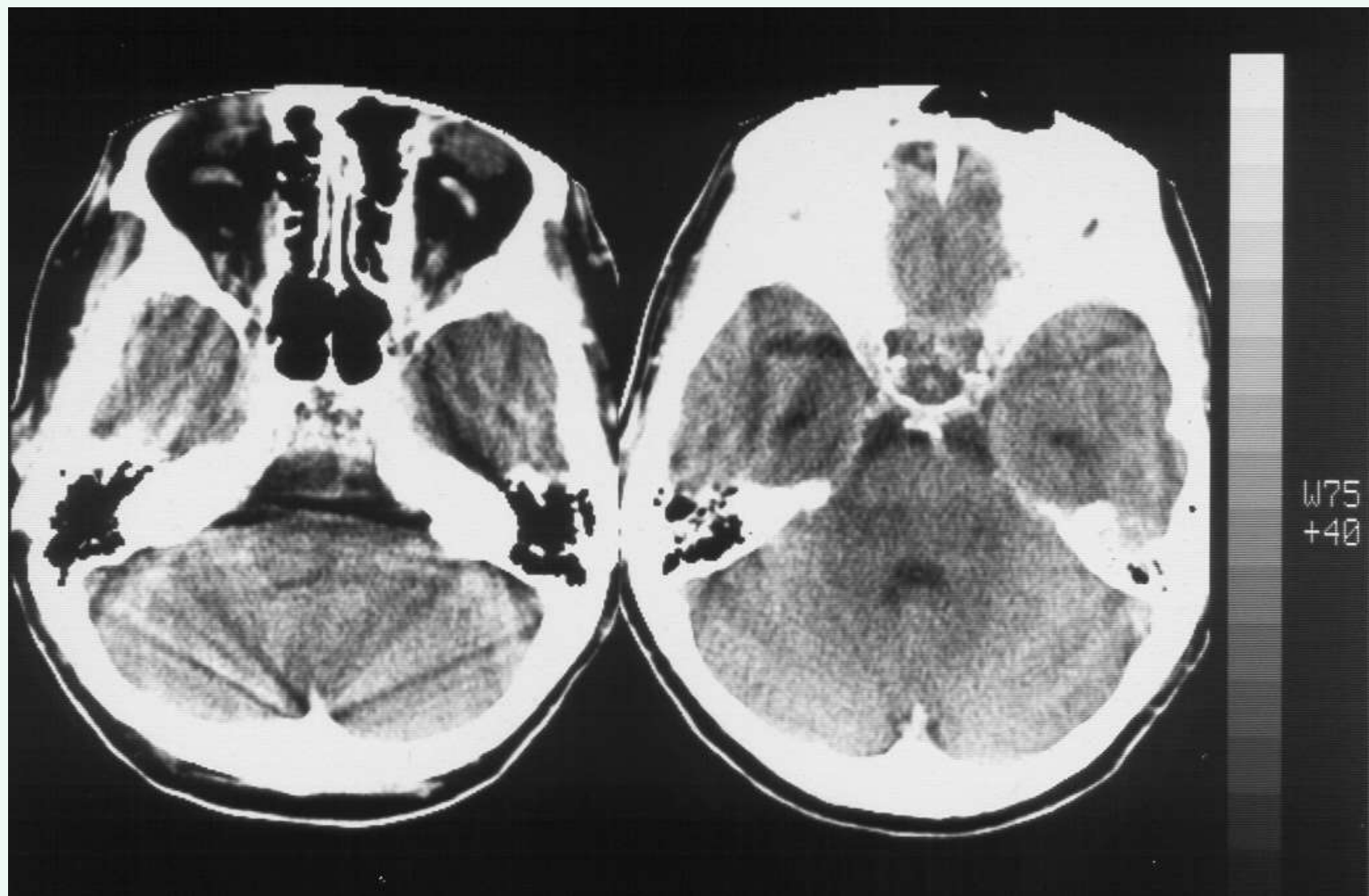


•

T 87







W75  
+40



